

nom:

air(s) | aire(s) | ère(s) | erre(s) | erre | erres | errent

**air(s) | aire(s) | ère(s)**

1/3



## Lettre-dessin

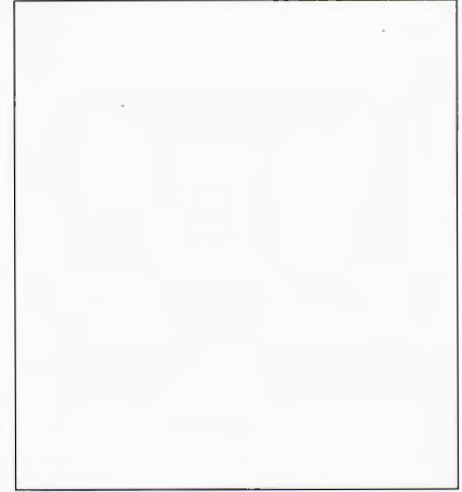
Reproduis la lettre-dessin qui t'aide à te souvenir comment orthographier chaque mot.



L'air



L'aire



L'ère



## Je me souviens

Réponds aux questions.

- a) Pour écrire correctement l'homophone **air** dans ***l'air est humide***, à quel dessin dois-tu penser ?

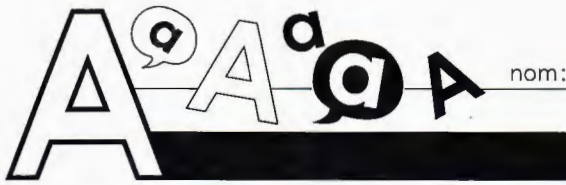
Quelle lettre de cet homophone est intégrée dans le dessin et te permet de te souvenir de son orthographe ? →

- b) Pour écrire correctement l'homophone **aire** dans ***l'aire de jeu est fermée***, à quel dessin dois-tu penser ?

Quelle lettre de cet homophone est intégrée dans le dessin et te permet de te souvenir de son orthographe ? →

- c) Pour écrire correctement l'homophone **ère** dans ***l'ère est une période de temps***, à quel dessin dois-tu penser ?

Quelle lettre de cet homophone est intégrée dans le dessin et te permet de te souvenir de son orthographe ? →



air(s) | aire(s) | ère(s) | erre(s) | erre | erres | errent

**air(s) | aire(s) | ère(s)**

2/3

### 3 Jeux de mots

Suis les consignes et écris tes réponses sur la ligne.

- a) L'**air** ➔ Trouve un mot de la même famille.
- b) L'**air** ➔ Trouve un synonyme.
- c) L'**air** ➔ Trouve une expression contenant ce mot.
- d) L'**air** ➔ Trouve une anagramme.
- e) L'**aire** ➔ Trouve un synonyme.
- f) L'**aire** ➔ Trouve une anagramme.
- g) L'**ère** ➔ Trouve deux synonymes.

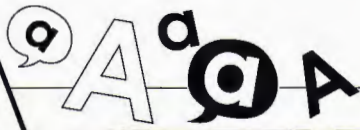
### 4 Mot mystère

Choisis le bon homophone qui complète chaque phrase, puis écris la lettre qui lui est associée dans le cercle correspondant ci-dessous. Remplace ensuite les lettres dans l'ordre pour trouver le mot mystère. Attention, le mot peut être au pluriel.



- a) L'**air**(G) - **aire**(L) - **ère**(I) est humide.
- b) Notre devoir est de calculer l'**air**(J) - **aire**(C) - **ère**(A) de la cour d'école.
- c) Sa cousine a vraiment un **air**(L) - **aire**(M) - **ère**(O) de famille.
- d) Il est interdit de parler dans l'**air**(P) - **aire**(R) - **ère**(T) de repos.
- e) Nous vivons dans l'**air**(X) - **aire**(K) - **ère**(I) de l'Internet.
- f) L'**air**(Q) - **aire**(A) - **ère**(È) glacière correspond à une très grande période de froid où tout était complètement glacé.
- g) Ma sœur a toujours la tête en l'**air**(A) - **aire**(R) - **ère**(C).
- h) L'**air**(É) - **aire**(E) - **ère**(A) d'une figure géométrique correspond à sa surface.

# A



nom: \_\_\_\_\_

air(s) | aire(s) | ère(s) | erre(s) | erre | erres | errent

**air(s) | aire(s) | ère(s)**

3/3

## 5 Sudomots

Complète les sudomots. Assure-toi que chaque ligne, chaque colonne et chaque groupe de quatre cases ne contiennent qu'une seule fois chacune des lettres (et le soleil) proposées au-dessus de la grille.

**air\***

I	A		
	R	I	
			
A			

**aire**

A			I
I			
		R	

## 6 Phrases à trous

Complète chaque phrase par l'homophone approprié.

- Le cerveau est divisé en deux hémisphères, le gauche et le droit, qui à leur tour sont divisés en différentes parties nommées .
- Faire de  signifie «partir, s'écarter», qu'il ne faut pas confondre avec l' que l'on respire.
- Le ventre gonflé et douloureux peut être occasionné par une accumulation d'.
- Les bruits dans le ventre sont souvent signe qu'il est vide d'aliments, mais rempli d'.
- Le début de l' chrétienne signifie l'an 1 sur le calendrier chrétien et correspond à la date supposée de la naissance de Jésus-Christ, mais selon de nouvelles recherches, Jésus-Christ serait né 7 ans avant son .
- Les  protégées permettent la survie de certaines espèces animales et la conservation des milieux de vie.



A **air(s)** **aire(s)** **ère(s)** **erre(s)** **erre** **erres** **errent**

**l'air** [nom masculin]

- Le ballon s'élève dans les **airs**.
- Ma mère a fait partir l'**air** conditionné.
- Un courant d'**air** traverse la chambre.
- Il y a de la folie dans l'**air**.
- Gaston a un drôle d'**air**.
- La dictée n'a pas l'**air** facile.
- J'entends un **air** d'opéra à la radio.



**l'aire** [nom féminin]

- Je calcule l'**aire** ou la surface de ce carré.
- Nous arrivons à l'**aire** de repos sur l'autoroute.



**l'ère** [nom féminin]

- Nous commençons une **ère** nouvelle.



**l'erre** [nom féminin]

- Maxime continuait sur son **erre** d'aller, il ne voulait pas attendre les autres.

**j', elle/il erre, tu erres, elles/ils errent** (indicatif présent) [verbe errer]

- Un chien perdu **erre** dans les rues.

**allée(s)** **aller(s)** **aller**

**l'allée** [nom féminin]

- Les enfants courent dans l'**allée** menant à la maison.
- Éric se promène dans l'**allée** principale de la gare.



**aller** [nom masculin]

- L'**aller** fut beaucoup plus laborieux que le retour.

**aller** (infinitif présent) [verbe aller]

- Les enfants peuvent **aller** au gymnase à 16 heures.



**allo** **halo(s)**

**allo** [interjection]

- **Allo!** Comment vas-tu ?

**le halo** [nom masculin]

- Le cercle lumineux autour de la lune se nomme un **halo**.

